



Perspektive von Nord-West | Hugo-Schrade-Str.



Perspektive von Nord-Ost | Rudolstädter Str.



Perspektive von Süd-Ost | Ossmaritzer Str.

Legende

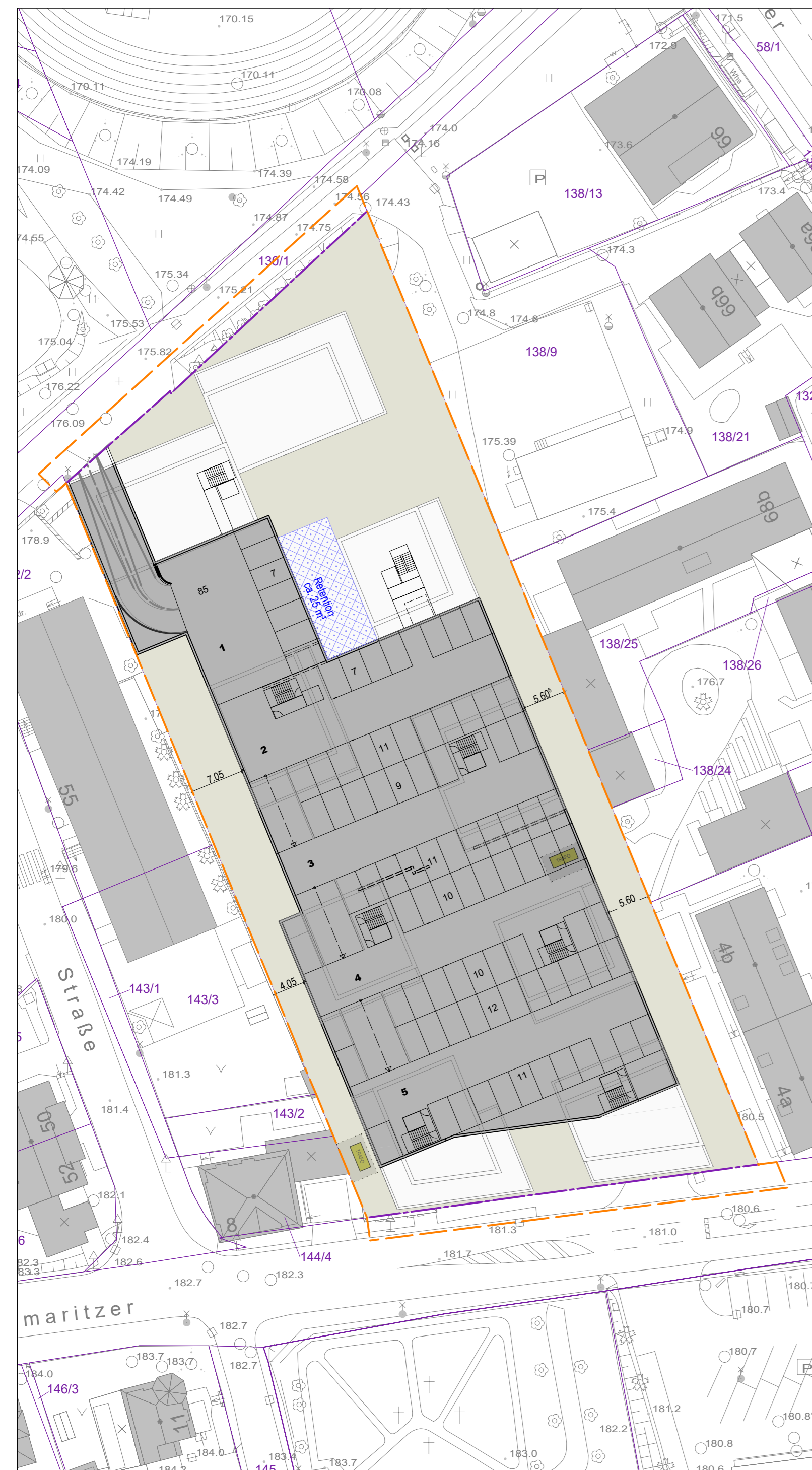
Bäume gemäß BaumSchS

Neupflanzungen

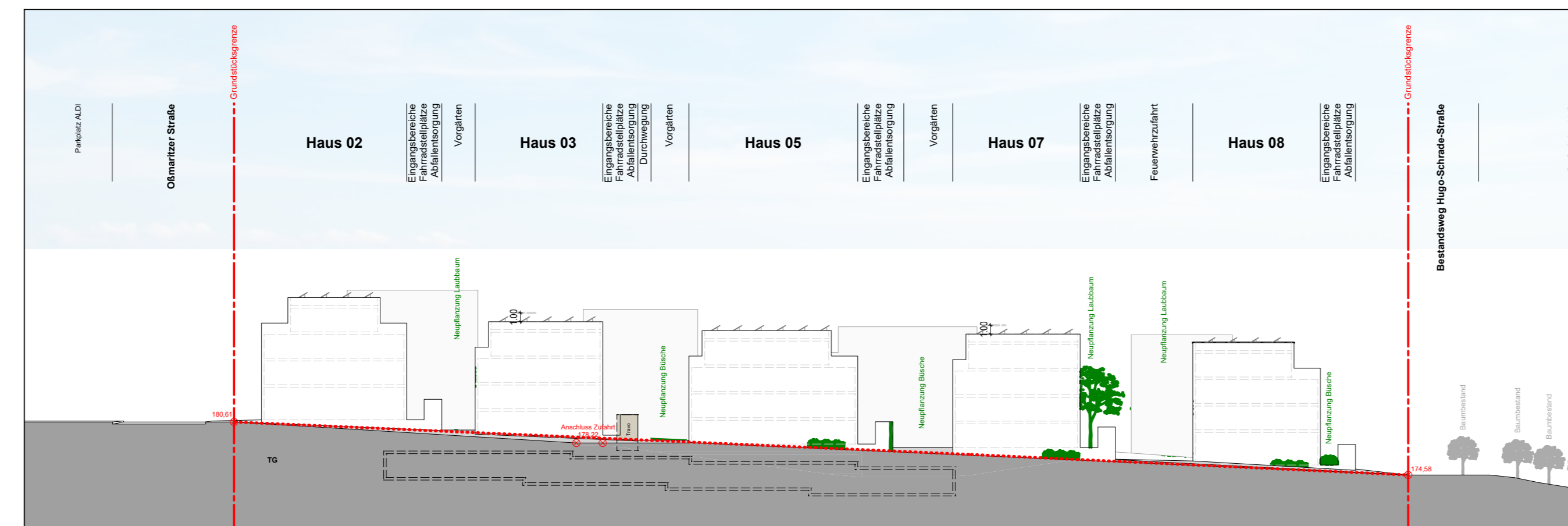
- Laubbaum Wuchsklasse I Standort Ersatzpflanzung
- Laubbaum Wuchsklasse II Standort Ersatzpflanzung
- Büsche Wuchsklasse III variabler Standort

- Grünflächen Gemeinschaft
 - Privatgarten
 - ext. Begrünung (Dach)
 - PV auf ext. Begrünung
 - Retentionskörper Unterflurvolumen
 - Flurstücksgrenze
 - Grundstücksgrenze
 - Vorhangsgrenze
 - Tiefgarage
 - Belag vollversiegelt
 - Belag teilversiegelt
- ⊗ Höhen NHN - gemäß örtlichem Aufmass vom 12.04.2022
⊗ Höhen NHN - Planung

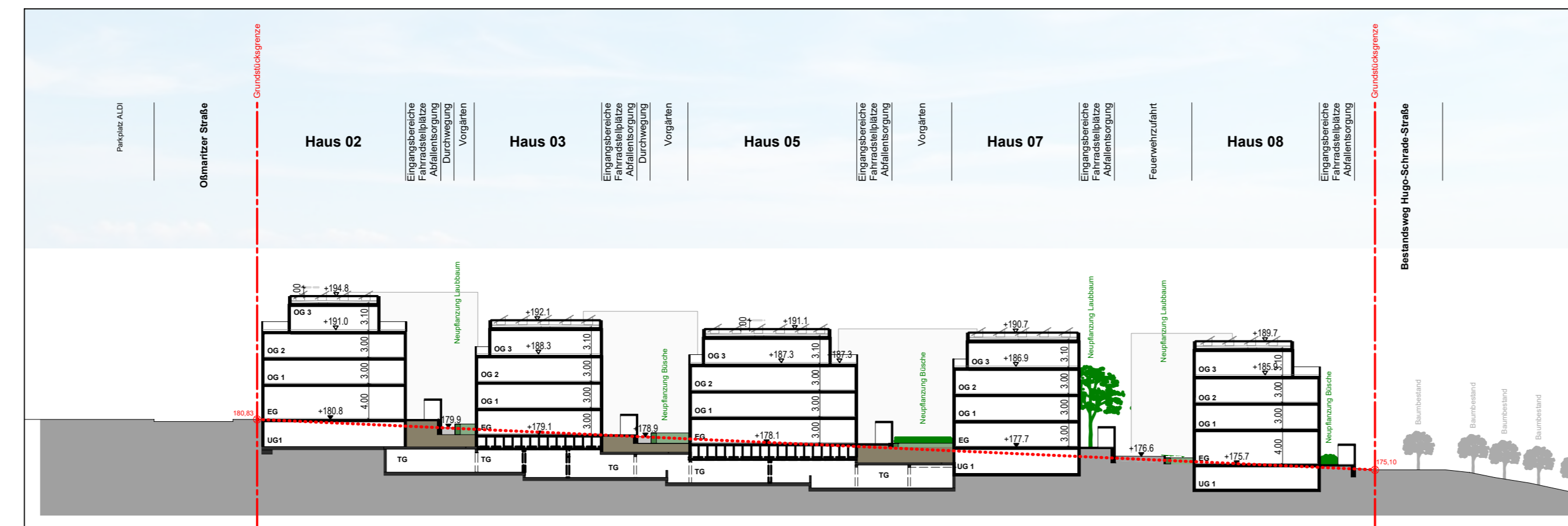
Nebenplan Grundriss Tiefgarage



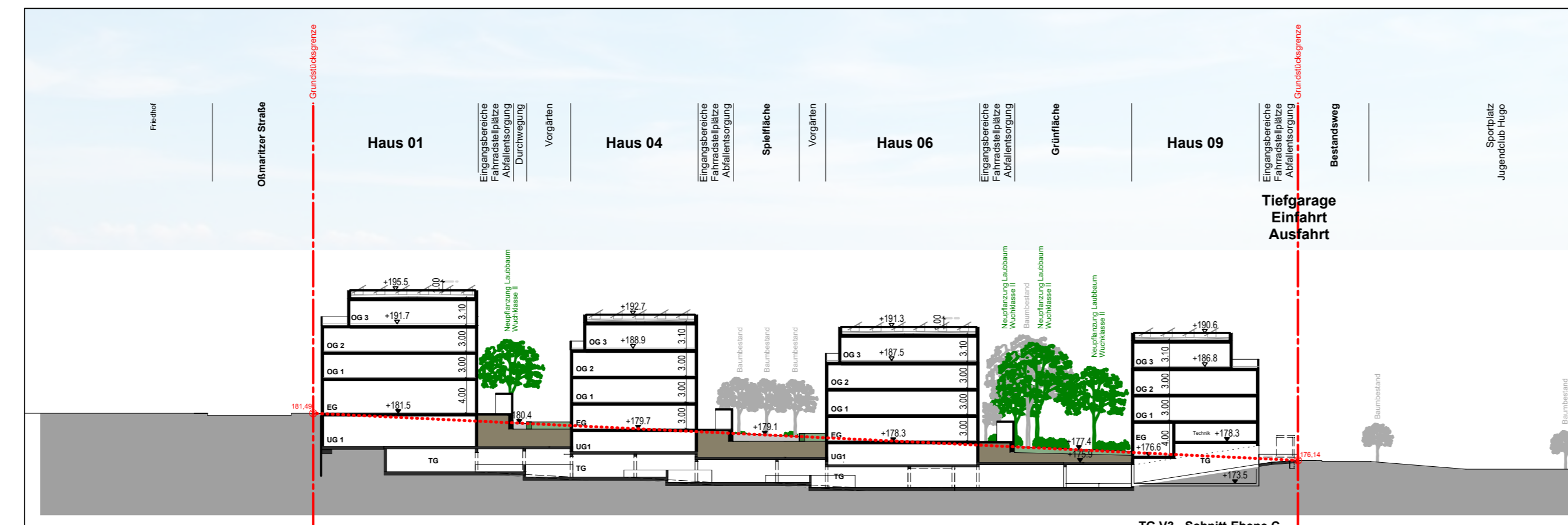
Schnitt A-A



Schnitt B-B



Schnitt C-C



Lageplan



Der Vorhaben- und Erschließungsplan ist nur gültig im Zusammenhang mit dem Vorhabenbezogenen Bebauungsplan (Teil A) und den textlichen Festsetzungen (Teil B) vom 15.12.2023.

Plangrundlage: Stadtgrundkarte mit ALK vom 22.03.2022

Entwurf zum Vorhabenbezogenen Bebauungsplan mit integriertem Grünordnungsplan

Nr. VBB-Wz 06
"Wohnbebauung
Oßmaritzer Straße"

Teil C
Vorhaben- und Erschließungsplan
M 1:500

Lagesystem: ETRS 89 / Höhensystem: DHN 2016

für das Gebiet Jena,
Gemarkung Winzeria, Flur 3
Flurstücke: 140/5, 140/6, 141/5, 141/6, 141/8,
130/1 (tlw.) und 379/2 (tlw.)

Vorhabenträgerin TW Wohnbau Oßmaritzer Straße GmbH & Co. KG
August-Seibel-Straße 5
07745 Jena
Tel. 03641 / 87 57 8-0
www.tw-wohnbau.de

Planverfasser Bramey Partner Architekten AG
Julius-König-Straße 2
99085 Erfurt
Tel. 0361 / 59 85-10
c.geisenhayer@brameygroup.de
www.architekten.brameygroup.de

Planungsträgerin Stadtverwaltung Jena
Dezernat Stadtentwicklung und Umwelt
Fachdienst Stadtplanung
Am Anger 26
07743 Jena
Tel. 03641 / 49-5202
fd-stadtplanung@jena.de

Jena, den 15.12.2023

Stadt Jena

