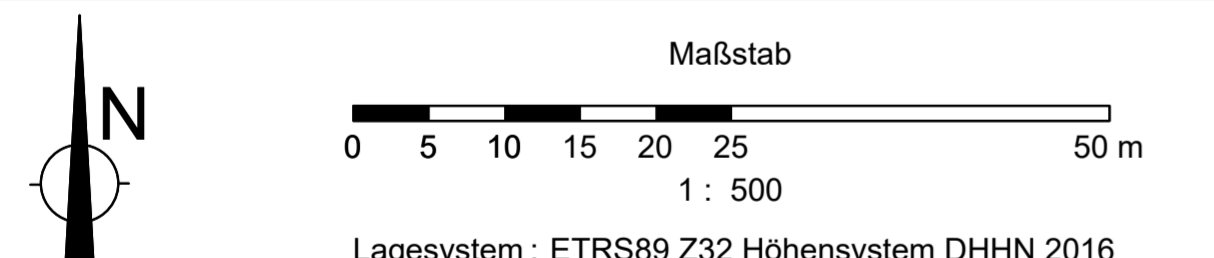


Vorhaben- und Erschließungsplan (Teil C)

nur gültig im Zusammenhang mit den zeichnerischen Festsetzungen (Teil A), den textlichen Festsetzungen (Teil B), jeweils mit Stand vom 18.09.2024



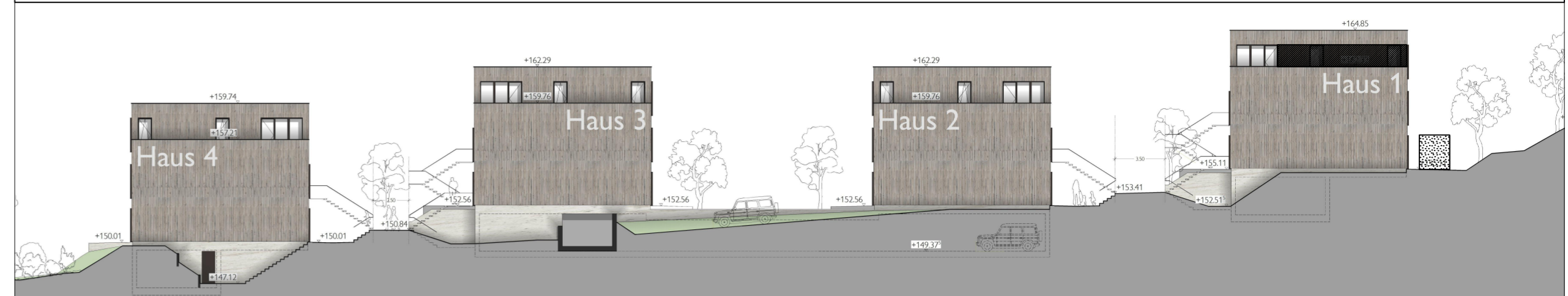
Plangrundlage:
Amtliche Liegenschaftskatasterinformationssystem (ALKIS), Stand 11/2022
sowie Befliegungsauswertungen aus dem Jahr 2019 und teilweise
Laufendhaltung

Lagesystem : ETRS89 Z32 Höhensystem DHHN 2016

LEGENDE

- | | | | | | |
|--|--|--|---|--|---|
| | räumlicher Geltungsbereich des vorhabenbezogenen Bebauungsplanes | | Wege und befestigte Freiflächen | | Baum Neupflanzung |
| | Abgrenzung Vorhabengebiet (Vorhaben- und Erschließungsplan) | | Grün- und Freiflächen | | Verkehrsfächen und Wege im Bestand |
| | Gebäude mit Geschossigkeit mit Dachbegrünung | | Strauch- und Staudenflächen | | Fließgewässer |
| | Dachterrasse | | Garagengeschoss | | Bemaßung in Meter |
| | Dachbegrünung mit Photovoltaik | | öffentliche Erschließungsstraße | | Gebäude im Bestand mit Hausnummer |
| | ebenerdige Terrasse | | geplante Geländehöhe in Metern über NHN | | Flur |
| | Treppenanlage | | Böschung | | Flurstücksgrenze mit Flurstücksnummer |
| | | | Baum Bestand | | Geländehöhe im Bestand in Metern über NHN |

ANSICHTEN / SCHNITTE



Ansicht West A-A

M1:335 © bb+p architekten



Ansicht Nord Haus 3

M1:200 © bb+p architekten



Ansicht Ost Haus 3

M1:200 © bb+p architekten



Ansicht Süd Haus 3

M1:200 © bb+p architekten

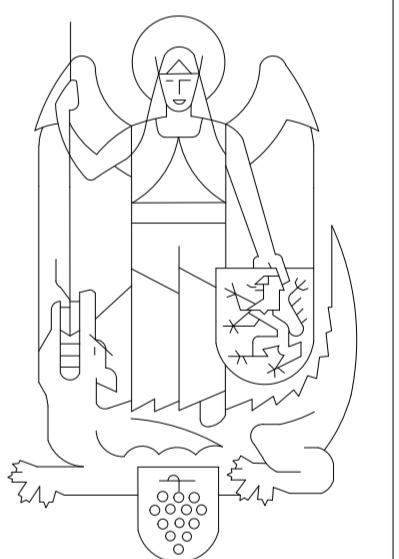
Dieser Vorhaben- und Erschließungsplan, Teil C wird zusammen mit der Planurkunde des vorhabenbezogenen Bebauungsplanes Nr. VbB-Wj 20 "Erweiterung Wohnen nördlich der Karl-Liebknecht-Straße" (Teil A und B) ausgefertigt.

Jena, den

Unterschrift

Siegel

Stadt Jena



Entwurf zum vorhabenbe-
zogenen Bebauungsplan
mit integriertem Grünordnungsplan

Nr. VBB-Wj-20
"Erweiterung Wohnen nördlich
der Karl-Liebkecht-Straße"

Teil C
Vorhaben- und Erschließungsplan
M 1:500

Lagesystem: ETRS 89 / Höhensystem: DHHN 2016

für das Gebiet

Gemarkung Wenigenjena, Flur 11
der Gembdenbach im Norden,
die Gärtnerei im Osten,
die Karl-Liebkecht-Straße im Süden
und die Erlenhöfe im Westen

Vorhabenträgerin

Wohnungsgenossenschaft "Carl Zeiss" eG
Sonnenhof 9
07743 Jena
Telefon: 03641 - 5040
E-Mail: wohnen@wgcarlzeiss.de

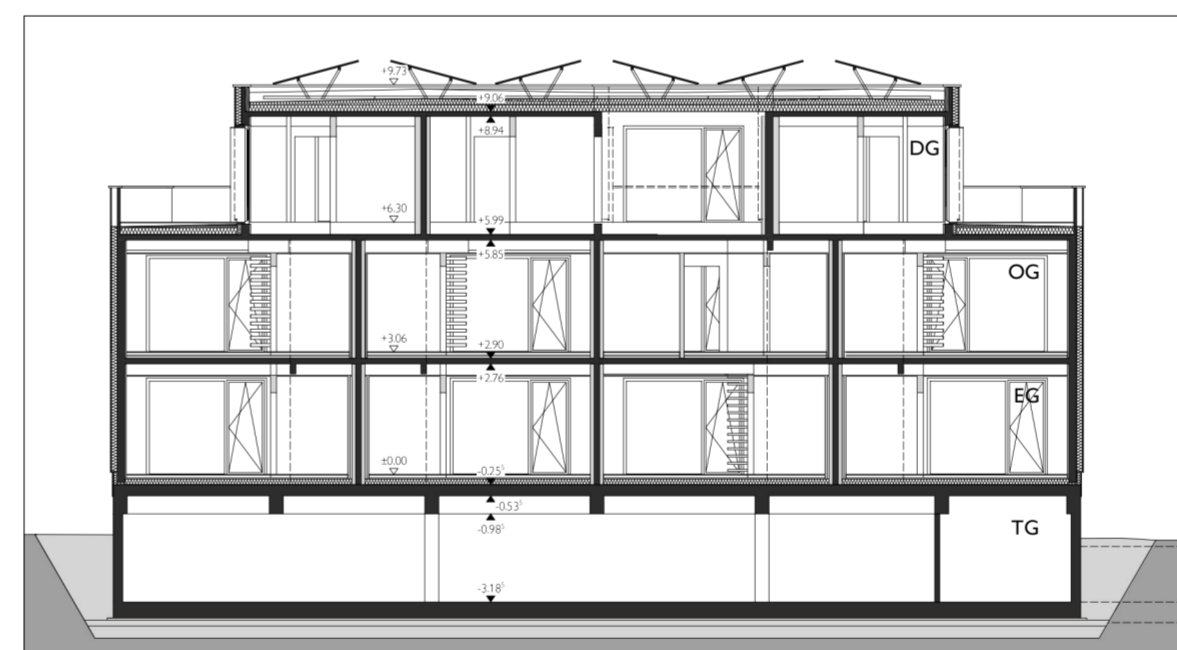
Planverfasserin

KEM Kommunalentwicklung Mitteldeutschland GmbH
Standort Jena
Unterlauengasse 9
Telefon: 03641 - 592 518
E-Mail: jena@ke-mitteldeutschland.de

Planungsträgerin

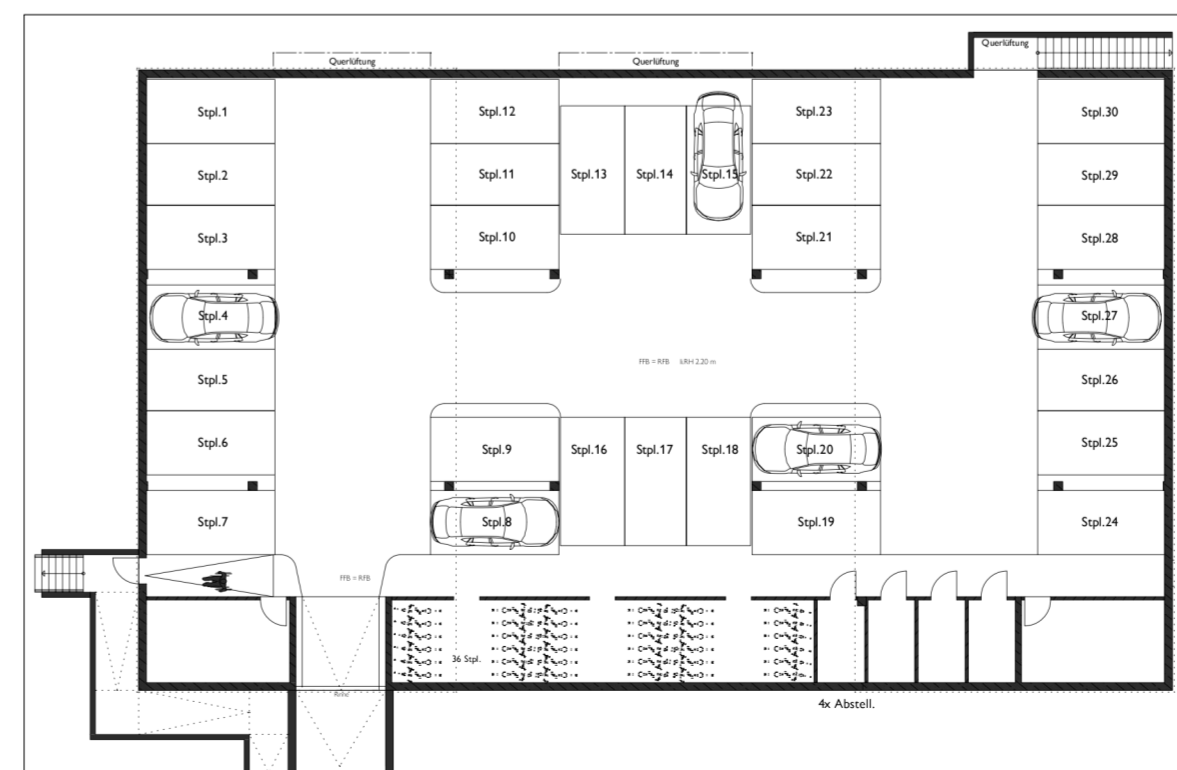
Stadtverwaltung Jena
Dezernat Stadtentwicklung und Umwelt
Fachdienst Stadtplanung
Am Anger 26
07743 Jena
Telefon: 03641 / 49-5202
E-Mail: fd-stadtplanung@jena.de

Jena, den 18.09.2024



Schnitt B-B Haus 2

M1:200 © bb+p architekten



Garagengeschoss

M1:300 © bb+p architekten